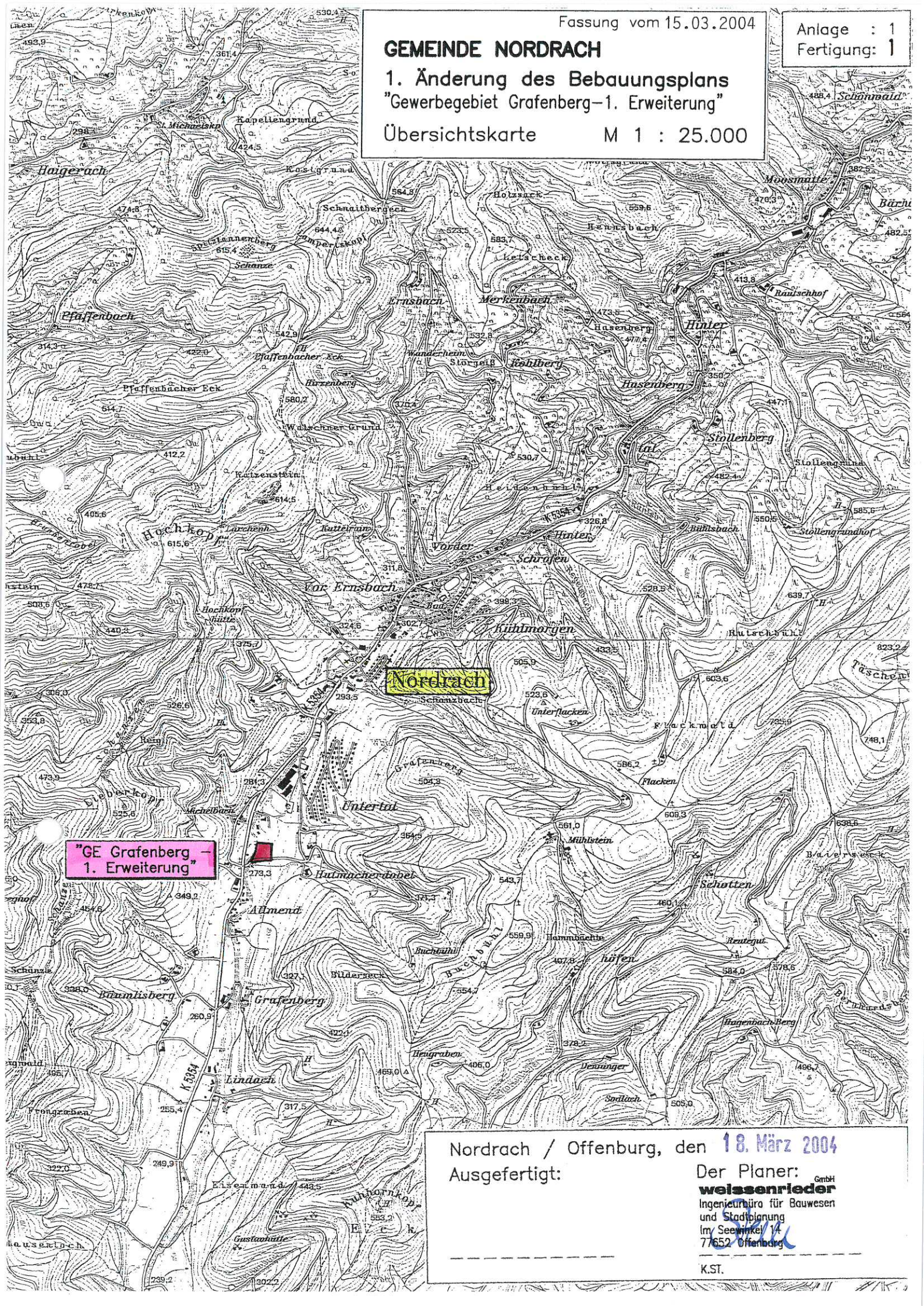


# GEMEINDE NORDRACH

## 1. Änderung des Bebauungsplans "Gewerbegebiet Grafenberg-1. Erweiterung"

Übersichtskarte M 1 : 25.000



**"GE Grafenberg  
1. Erweiterung"**

**Nordrach**

Nordrach / Offenburg, den **18. März 2004**  
Ausgefertigt:

Der Planer:  
**wissenrieder** GmbH  
Ingenieurbüro für Bauwesen  
und Stadtplanung  
Im Seewinkel 14  
77652 Offenburg

K.ST.